

デラバル 製品カタログ

Product and Solution catalogue

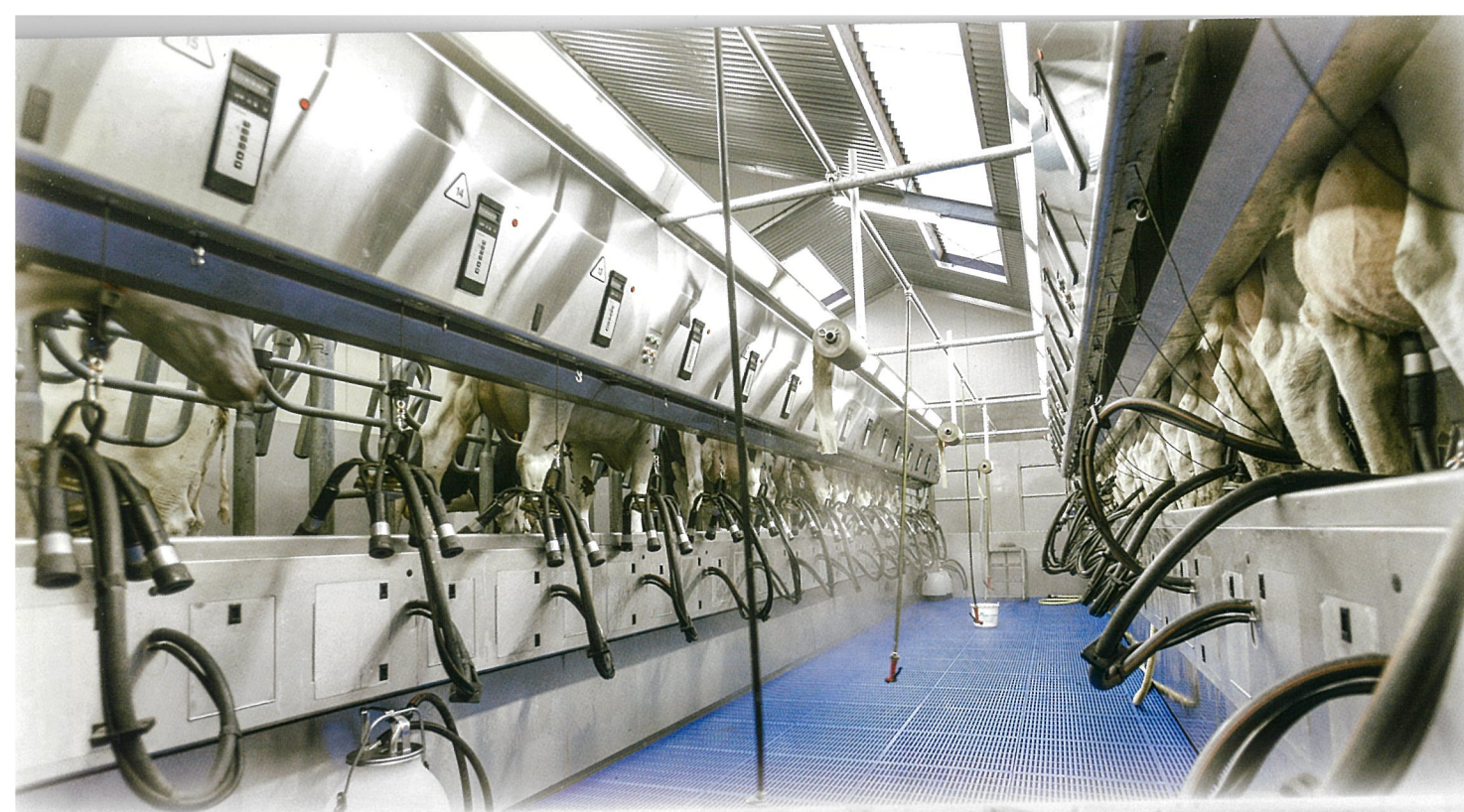


「スマートファームिंग™」 - デラバル独自の発想

デラバルの「スマートファームिंग（先進的な酪農）」は、適切な意思決定を支援するツールや、業界をリードする先駆的な自動化技術など、酪農家の皆様にとって有益な商品の提供を目指します。

これらの技術は、生乳の品質、牛群管理、生産効率と収益性を向上させるための製品やサービス、ノウハウを結集させたものです。





搾乳システム

- 自動搾乳 4
- ロータリーパーラー搾乳 5
- バッチ式パーラー搾乳 6
- スタンション搾乳 9

牛群管理システム

- クーリング 12
- フィーディング 16
- マニュアルハンドリング 18
- アフターマーケット製品 20

4 ■
5 ■
6 ■
9 ■
12 ■
16 ■
18 ■
20 ■
22 ■

自動搾乳

ボランタリーミルクシステム(VMS)は完全自動式の搾乳システムです。牛にとって最も優しい方法で、高品質の生乳を衛生的かつ効率的に大量生産できるように設計されています。独自のロボットアームを備えた信頼性の高いシステムが、お客様により良いライフスタイルをもたらします。

VMSオプション



オンラインセルカウンター

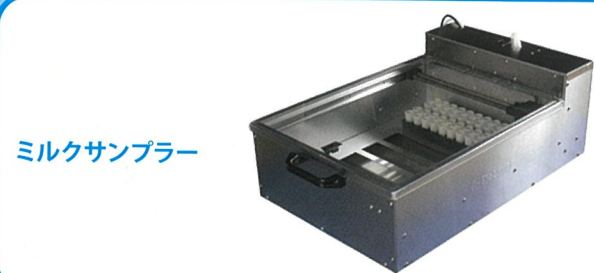


RFC



ミルク分離ユニット

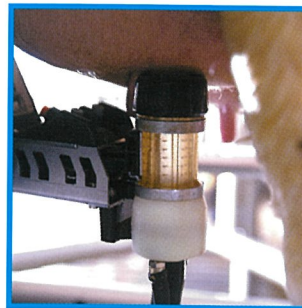
*バケツは含みません



ミルクサンプラー

VMS V300

牧場ごとに異なるニーズに対応し、牛群や従業員、そしてお客様自身やそのご家族にとって、最適な環境作りをサポートします。生産性を向上させるだけでなく、これまでの搾乳ロボットにはない、新たな体験をもたらします。



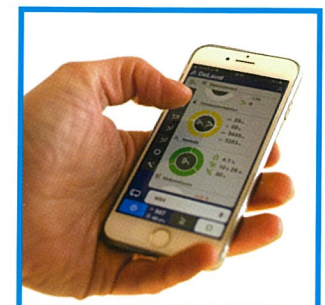
ピュアフロー™

専用のティートカップで乳頭を丁寧に洗浄し、適切な刺激を与えます。前搾りは分離して行うため、ほかの生乳と混ざらず安心です。



インサイト™

3Dカメラと独自のプログラムにより、従来のカメラと比べ、さらにスムーズな動きを実現しました。牛ごとに乳頭の位置を自動で学習し、常に最適な装着を行います。



インコントロール™

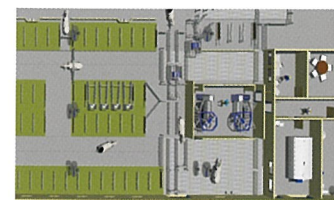
視覚的でわかりやすいレポートや分析結果などの情報に、いつでもアクセスできます。素早い判断が必要な日常業務に役立ちます。

カウトラフィック

3種類の飼養体系に対応



自由往来



フィードファースト™



ミルクファースト™

ロータリーパーラー搾乳

搾乳ポイントが1時間あたりに搾乳できる頭数が多く、能力の高い効率的なシステムです。搾乳する位置や手順はグループサイズにかかわらず常に同じなため、牛も作業者も安心して搾乳ができます。

ティートスプレーロボットTSR

自動でディッピングを行うロボットです。人間の代わりに3Dカメラが乳頭位置を検知し、ディッピング剤をスプレーするため、労働力が削減できます。

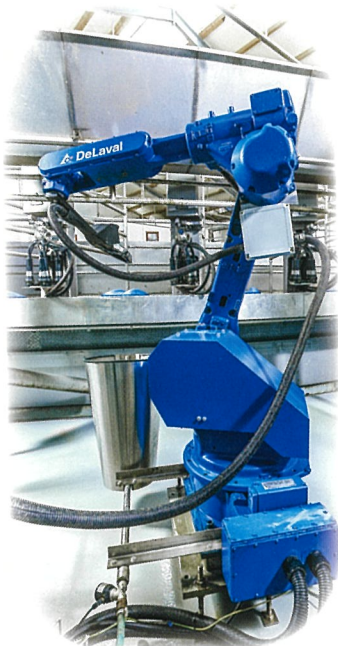
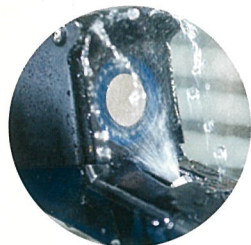
※パラレルロータリーパーラー専用オプション



的確なスプレー



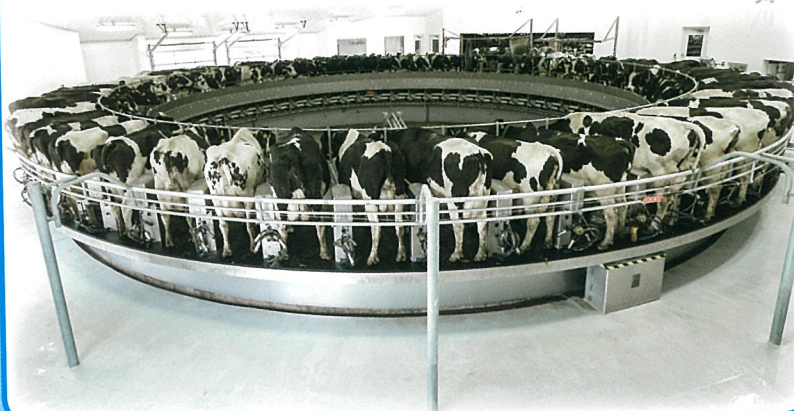
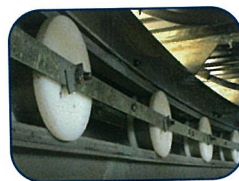
自動でカメラ洗浄



PR3100HD

24時間・365日搾乳が可能な、ヘビーデューティー仕様の外側搾りパラレルロータリーです。独自デザインを多く使用し、牛にとって快適な環境、高い作業効率、生産性、耐久性、厚い信頼の全てを兼ね備えています。

プラットフォームサイズ: 32 / 40 / 50 / 60 / 72 / 80 / 90 / 100



E300

ミディアムデューティー仕様の外側搾りパラレルロータリーです。お客様が主に直面する4つの課題（アニマルウェルフェア、牛乳の品質、農場の収益性、作業効率）に焦点を当て、その改善や向上に貢献します。パーラー内給餌など、柔軟性のあるオプションも取り揃えています。

プラットフォームサイズ 30、40、50、60、70、80



双方向データディスプレイ IDD

防水・防塵に優れたディスプレイ(17/20")で、パーラーに入った牛の搾乳情報、繁殖状態などをリアルタイム表示します。注意事項は日本語の音声でアナウンスし、アルプロ/デルプロファームマネージャーに対応しています。



タッチパネルかデルプロファームマネージャーへ、要注意コードなどの牛情報を入力することができます。



ロータリーパーラーの場合、最大10台の20"ディスプレイを設置することができます。

バッチ式パーラー搾乳

片側ずつのグループ単位で搾乳します。高い処理能力を得るためには搾乳手順を正しく行うことが大切です。小・中規模から大規模まで幅広いサイズの牧場に対応できるシステムです。



パラレルP2100

一日で最大12時間の搾乳が可能です。分割退出/インデックス、リモートスタートやコンフォートスタートなど、様々なオプションを選択できます。

プラットフォーム：単列3~16、複列3~40、牛間隔711mm

パラレルパーラーは、牛の歩行距離が短く、搾乳者にとって安全で、作業しやすい位置に牛を立たせることができるパーラーです。後ろ足の間から搾乳するため、乳房へ楽に手が届きます。

P500

24時間・365日搾乳が可能です。シーケンスゲートを床に設置しない構造とシンクロスイープにより、牛を速やかに入退出させることができます。オールイグジットだけでなく、ギャングイグジットをオプションで選択可能です。

プラットフォーム：単列3~16、複列3~60、牛間隔711mm





ヘリンボーンHDHB

24時間・365日搾乳可能なヘリンボーンパーラーです。
ヘビーデューティーアームを装備することができます。

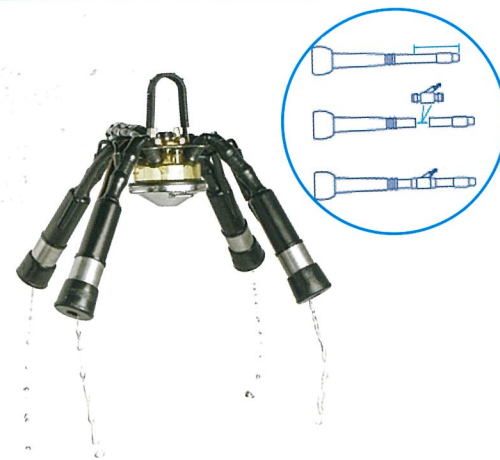
プラットフォーム：単列4~30、複列4~60、
牛間隔1,067mmまたは965mm



垂直上昇ブリスケットパー



ヘビーデューティーアーム



エアウォッシュ

離脱後に少ない水でライナー内を自動洗浄します。
効果的な洗浄で乳房炎のリスクを削減し、自動化による労働力の削減にも貢献します。



HB30

小・中規模向けのヘリンボーンパーラーです。オプションでフロントイグジット (FE) を装備できます。

プラットフォーム：複列3~16 (FEは8~12)
牛間隔1,150mm



HB50

小・中規模のヘリンボーンパーラーです。
※写真はオプションのフロントイグジットを装備

プラットフォーム：複列4~40 (FEは4~16)
牛間隔800mm



ミディライン™

スイングオーバー式の搾乳システムで、搾乳クラスターの稼働率が高く、コストパフォーマンスに優れています。

(HB30/ HB50/ P2100に対応)

パーラー搾乳ポイント



コンフォートスタート
 クラスタを持ち上げるだけで搾乳がスタートします

機能	MP150		MP400		MP580		MP680		MP780	
	FI7	MM	FI7	MM	FI7	MM	FI7	MM	FI7	MM
デュオバック	○		●	●	○	○	○	○	●	●
コンフォートスタート	○		●	●	○	○	○	○	●	●
牛番号表示、牛の分離*						●		●		●
パーラーゲート開閉							●	●	●	●
流量、乳量、時間表示**	●		●	●	●	●	●	●	●	●
デルプロシステム接続					●	●	●	●	●	●
電気伝導率、血乳					●		●		●	
エアブリード詰り検知	●				●	●	●	●	●	●
キックオフ検知	●				●	●	●	●	●	●
ライナーズリップ検知	●				●	●	●	●	●	●

● 標準装備 ○ オプション * システム接続時 ** FI7は目安

乳量計・流量センサー



HFC流量センサー



FI7流量インジケータ



MM27BC乳量計(ICAR認可)

パーラーアクセサリ

コムフロア

搾乳作業者の身長に合わせてフロアの高さを調節できます。



標準クラウドゲートHRS

ゲート柵が垂直に上下します。牛はゲートの下を通過します。



自動フットバスAFB1000

洗浄、充填、排水のすべてを自動で行うので、労働削減に役立ちます。



スタンション搾乳

小・中規模に適したパイプラインミルクカーは、高能力牛への対応能力と作業環境の改善を目指して、大きく進化を遂げてきました。

ミルク24アプリ



搾乳ユニットから得た情報を素早く確認できるアプリです。個々の牛からグループ、群単位までを対象に、産乳量、乳代計算、乳流量などの重要情報を取得できます。データから低乳量、血乳、電気伝導率の問題が発見されると警報を発するため、素早く対応ができます。

また、データはクラウド上に保存され、獣医師などの共有が可能です。

対応ユニット：MUブルー/480/486

搾乳ユニット



MU100



MU210



MUブルー、MU480
MU486

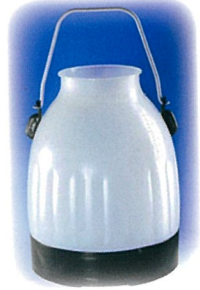
項目	MU100	MU210	MUブルー	MU480	MU486
デュオバック		●	●	●	●
流量、乳量測定表示		低 / 高流量 表示のみ	目安測定 表示	ICAR / 牛群検定認可 ミルクメータ使用	
自動離脱			●	●	●
搾乳真空圧安定機能				●	●
電気伝導率、血乳					●
デルプロシステム接続			○	○	○

● 標準装備 ○ オプション

バケットミルクカー



ステンレス製25L



半透明プラスチック製
23L / 30L

モバイルバケットミルクカー



キャリアレール

搾乳ユニットや搾乳用具をレールで軽々と移動させることができ、搾乳にかかる作業負担を軽減するシステムです。

バキュームポンプ



DVPF (インバーター内蔵) DVP (ダイレクトドライブ)



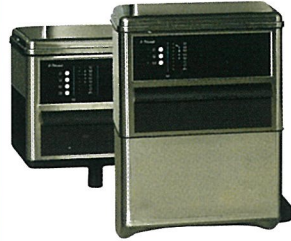
LVP (オイルレスポンプ)

VPC+VSD-V1000
(インバーター制御装置)

型式	モーター出力 (kW)	排気量 (L/分)
DVP 900F	2.2	900
DVP 1200 - 50/60Hz	3.0/4.0	1,200/1,400
DVP 1600 - 50/60Hz	4.0/5.5	1,600/1,900
LVP 2000 - 50/60Hz	5.5	1,900/1,950
LVP 3000 - 50/60Hz	9.0	3,000/2,515
LVP 4500 - 50/60Hz	11.0	4,325/4,350
LVP 6000 - 50/60Hz	15.0	5,600/5,660

* 海水面、50kPaでの数値

自動洗浄機



C100E 分離/一体型

C425



一体型 分離型

C200

C125

型式	洗浄タブ	備考
C100E	分離、一体型	エアインジェクタ*
C200	分離型	洗剤自動注入式 エアインジェクタ* ヒーター*
C200-80L	80L 一体型	
C200-160L	160L 一体型	
C125	分離型	洗剤自動注入式
C425**	分離型	エアインジェクタ*

* オプション
** ロータリーパーラー用

レシーバー



GR50

SR70



USAステンレスHD

型式	モーター出力 (kW)	容量
GR50 (ガラス 4 穴)	0.55	50L
SR70 (ステンレス 2 穴)	0.55/1.1	70L
SR100 (ステンレス 4 穴)	1.1/2.2	100L
USA ステンレス HD (床置、壁付各種)	0.75/1.1/ 1.5/2.2/3.75	85~230L

搾乳クラスター

エバンザ™ 550

デラバルが世界で初めて開発した、二重構造のカートリッジが特長の、最新式ミルクングクラスター。クローバー形状がライナーリップを大幅に減少させ、生乳抽出へ効果的に作用します。さらに乳頭に優しい構造により、乳房の健康維持も期待できます。クラスター本体はトップフロー方式を採用し、従来製品群と比べ最も軽く、持ちやすい構造になっています。



従来製品



MC75



ハーモニーII



ハーモニープラスII

	MC75	ハーモニーII	ハーモニープラスII	エバンザ
重量 (kg)	1.9	1.6	1.7	1.5
ショートミルクチューブ内径	12mm	12mm	12mm	12mm
アウトレット内径	16mm	16mm	16mm	16mm
シャットオフバルブ	無	有/無	有/無	無
フロー方式	トップフロー	トップフロー	トップフロー	トップフロー

パルセーター

EP2090



HP102



EP100

型式	駆動方式	備考
HP102	機械式	真空のみで駆動
EP2090	電子式	モノバック電子基板内蔵/ デュオバック電子基板内蔵
EP100	電子式	電子基板別途

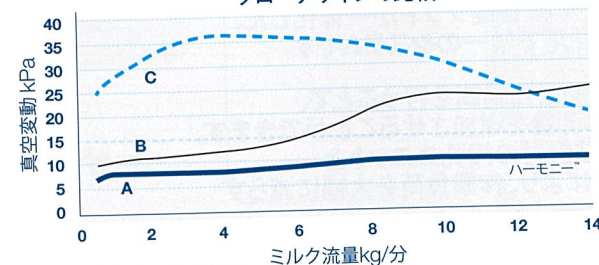
標準脈動比率 = 65:35
オプション = 60:40/70:30

トップフロー方式



トップフロー方式(特許取得)は、常に速いスピードで生乳を排出できます。生乳はクローの底部に流入したのち、独自設計のセンターパイプを通して素早く、スムーズに排出されます。この技術により、安定した真空圧が供給されるため、搾乳真空圧の変動抑制に貢献します。さらにデラバルで採用しているフランジタイプのショートミルクチューブはクローに直接入れるデザインで、ライナー内には生乳が通る際に流れを阻害するものがなく、生乳は残ることなくすべてライナーを通過します。このような様々な理由からインパクトやクロスフローを防止することができます。

クローデザインの比較



- (A) ハーモニークロー
(B) 従来の小容量ボトムフロークロー
(C) 一挙動方式で小容量ボトムフロークロー

参考文献: DeLaval AT9606-069 & MT9704-027

牛群管理システム

毎日24時間、牛群の中の個体に関する正確なデータを自動的に収集し、搾乳、給餌、繁殖、健康に関する総合的な判断材料をユーザーに提供します。



ワイヤレス・データ通信による スタンション用デルプロ牛群管理システム

牛群検定にそのまま使用できる搾乳ユニット、自動給餌ワゴン、牛群管理ソフトが一体化した、スタンション搾乳用で唯一のシステムです。

正確な乳量に合わせた給餌を行うことで、泌乳期間全体の乳量を増加させることができます。また、自動離脱装置付の搾乳ユニットと自動給餌ワゴンにより、作業負担を大幅に減らすことができます。

デルプロ搾乳ユニットのみを導入し、後からデルプロシステムにアップグレードすることが可能です。

MU480/486
ICAR / DHIA / 牛群検定
認可搾乳ユニット

デルプロファーム
マネージャー (PC)

自動給餌ワゴン

小規模から数万頭規模まで

デルプロファームマネージャーで、牧場内の様々な機器からのデータを、中心となるひとつのシステムにまとめることができます。
システム内に膨大なデータを蓄積し、作成したレポートや分析ツールによって、日々の作業に必要な意思決定をサポートします。

サポート例

- > 搾乳
 - ステータス / ミルクキュー、カウモニタリング、365日の泌乳合計
- > 給餌
 - 濃厚飼料割当、フィードテーブル
- > 牛の健康
 - 薬剤リスト、診断リスト、治療リスト、ワクチン接種プロトコル
- > 繁殖
 - 繁殖関連イベント、牛群の繁殖状態、精液リスト
- > パフォーマンス
 - 搾乳パフォーマンス、各種レポート、散布図
- > BCS
 - BCS牛群分布
- > アクティビティ
 - 発情注意アラーム、高&低アクティビティグラフ



乳量計



アクティビティメーター



搾乳ポイントコントローラ



タッチスクリーン



体細胞カウンターDCC



自動搾乳ロボットVMS



ロータリーパーラー



パラレルパーラー



自動搾乳ロータリーAMR



デルプロTMファームマネージャー



BCSカメラ



給餌ワゴン



分別ゲート



給餌ステーション



カーフフィーダー



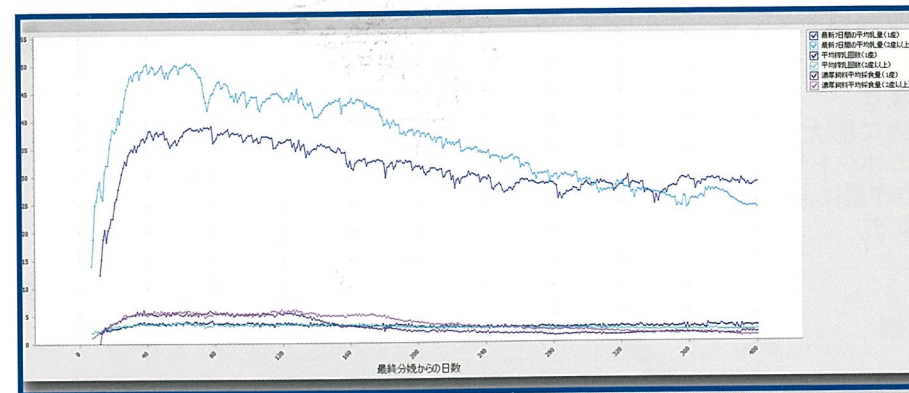
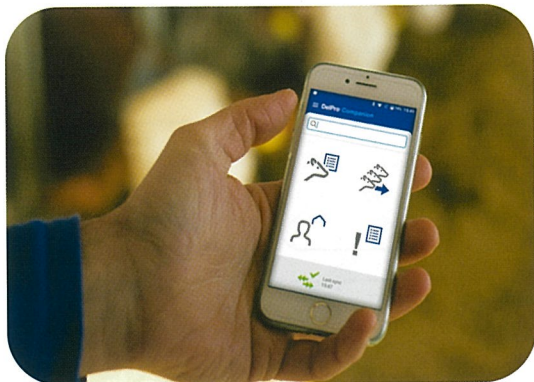
自動体重計システム



オプティマット

デルプロコンパニオン

デルプロファームマネージャーの機能を補完するためのアプリです。お使いのスマートフォンから、個別の牛に関する情報を閲覧したり、人工授精や妊娠鑑定などのイベントを記録することができます。

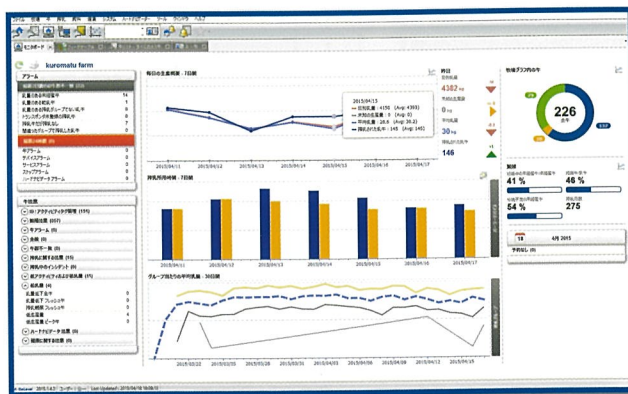


最新365日間の泌乳合計

牛群の7日間平均乳量や搾乳回数、濃厚飼料採食量をわかりやすく表示

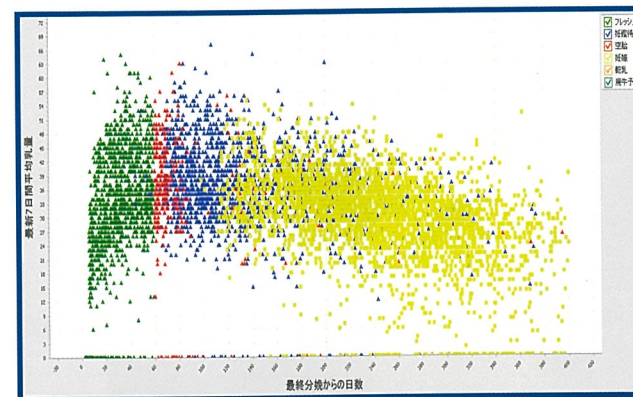
デルプロファームマネージャー

代表的な画面の紹介



モニターボード

牛群の能力、要約などを一目で把握でき、お気に入りレポートへ容易にアクセスできます。



牛群の繁殖状態

搾乳日数に対する空胎、妊娠、乾乳、廃牛予定牛などの分布を牛群やグループごとにわかりやすく表示

アクティビティメーターシステム

- 高い発情検知率
- 繁殖コストを大幅に低減
- 弱い発情も発見
- 24時間、毎日休まず発情発見
- 内蔵バッテリーは10年間使用可能
- 単独型の発情発見装置として使用可能
- 乾乳牛や未経産牛にも使える
- 活動レベルを通して健康状態もモニターできる



システム構成

アクティビティメーターは1時間に4回、さらに個体識別装置を通ったときにもデータを送信します

アンテナがデータを受信します

高アクティビティアラームは搾乳ポイントコントローラーに送信。搾乳時に気がつくことができます

アンテナからのデータは、レシーバーを介してシステムコントローラーに送信されます

データはデルプロファームマネージャーに送られ、グラフ化とフィルタリングを行います

システムコントローラーはデータを蓄積して分析を行い、発情を発見します

ボディコンディションスコア カメラ BCS

ボディコンディションスコア (BCS)

牛の体脂肪の蓄積具合を触診・外観により測定した数値。その牛の栄養状態を表しているため、飼養管理を見直す良い指標とされていますが、一貫した方法で継続して行うことが重要とされています。



デラバルBCSカメラ

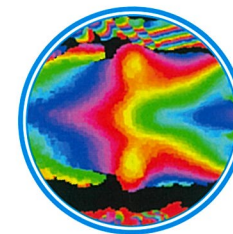
BCSカメラは以下の3箇所に設置することができます。

- VMS™ゲート
- パーラーの戻り通路
- ソートゲート

各所を牛が通過する際にBCSスコアを毎日自動的に算出。

【測定方法】

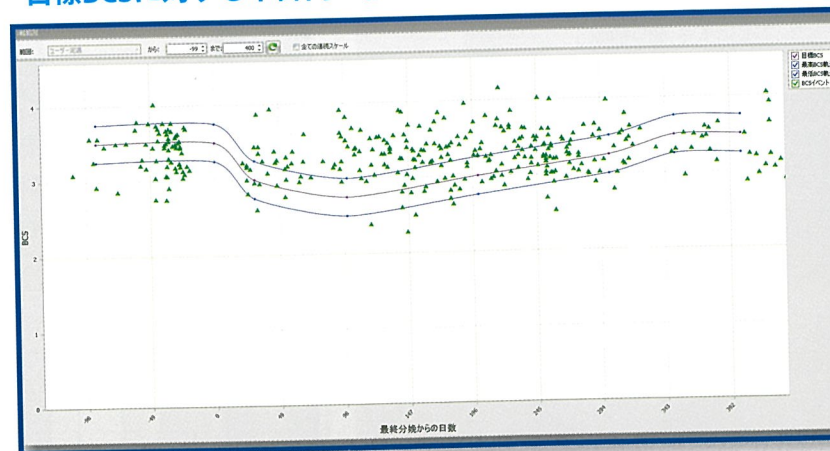
牛の後背部をカメラで撮影し、得られた3D画像を、デラバルの独自プログラムで解析。算出したBCSは、デルプロファームマネージャー上でわかりやすくグラフに表示。



解析イメージ



目標BCSに対する牛群内の個体値を表したグラフ



クーリング

生乳の品質を維持し、価値を下げないようにするためには、生乳を集乳までの間に適切な温度に保っておくことが重要です。

コンパクトウォーターチラー CWC-A

- 冷却能力：20～160 馬力
- 屋外設置可能

バルククーラーが空の状態でも、搾乳開始直後の少量の生乳が凍りません。プレートクーラーを通過する生乳を瞬間的に冷やすことで、バクテリアの増殖を抑えます。熱交換プレートが標準で内蔵されており、熱回収システムと組み合わせた熱の有効利用により、エネルギーコストを削減できます。

冷却能力：20～160 馬力
屋外設置可能



タンク

サイロタンクDX3S

- 容量：11,000～40,000 L
- 屋外設置可能
- 多機能型”自動洗浄機T300”標準装備

タイプ	型式	タンク容量
サイロタンク	DX3S 11000	11,000 L
	DX3S 15000	15,000 L
	DX3S 20000	20,000 L
	DX3S 25000	25,000 L
	DX3S 30000	30,000 L
	DX3S 35000	35,000 L
	DX3S 40000	40,000 L

※ すべてのサイズにサイドエバポレーターとボトムエバポレーター付き



密閉型ミルク冷却タンクDXCE

楕円形をしており、タンク幅が5種類あります。小・中規模の牧場に適しています。

タンク容量：1,150L～12,002L



密閉型ミルク冷却タンクDXCEM

円形に近い形をしており、タンク幅が2種類あります。大規模牧場に適しています。

タンク容量：14,000L～32,000L



タンク

開放型ミルク冷却タンクCRF/RFT

洗い残しがないフルオープンタイプです。ディンプル式エバポレータを採用。冷媒と生乳の間がステンレス一枚のみなので、素早く冷却します。

タンク容量：300L~1,300L



プレートクーラー

プレクーラー/ディープクーラー/エコピタイプを取り揃えています。サイズも数種類からお選びいただけます。



BM

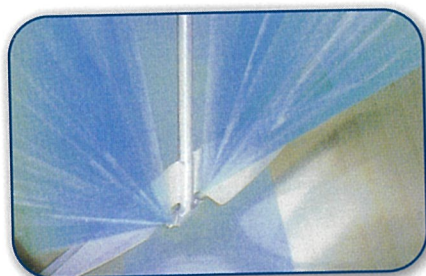
アルミニウムフレーム



BMSS

ステンレススチールフレーム

洗浄・コントロールユニット



かくはん翼 一体型洗浄ノズル

デラバル独自の洗浄水噴射方式です。タンクの中心にあるかくはん翼に洗浄ノズルが組み込まれているので、確実な洗浄が可能です。



T200/T100S (標準型)

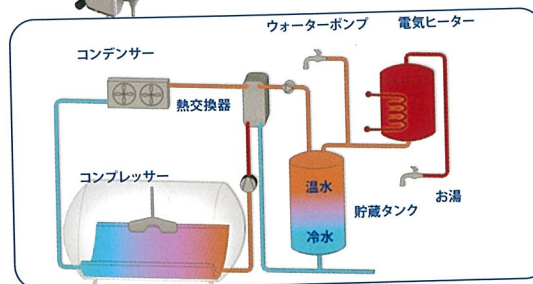
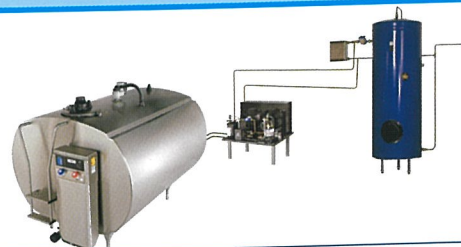
標準的な洗浄ユニットに比べて水の使用量を最大40%、洗浄時間を最大60%削減できます。



T300 (多機能型)

乳温・洗浄温度自動記録
日本語対応ディスプレイ

熱回収システム



HRS

生乳の冷却から発生する熱を利用して温水を生成するシステムです。得られた温水を温水器で加熱し、自動洗浄機などのお湯として利用することもできます。水の状態から温めるときと比べ、エネルギーコストを大幅に節約できます。

水の貯蔵タンク容量
200 L~1,000 L

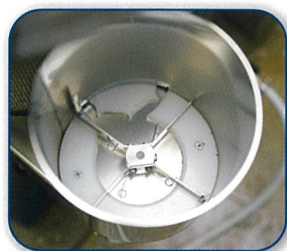
フィーディング

給餌だけでなく、飼料の処理や調整は生乳生産や繁殖成績に大きな影響を与えます。日々適切な管理を行うことで、牛の健康状態を維持する上でも重要です。

カーフフィーダ

CF1000S

ヘビーデューティー仕様で、単独型およびカーフマネージャーWINを使ったパソコン管理ができます。添加剤注入装置や自動洗浄システムなど豊富なオプションをご用意しています。



定置式ミキサー

縦型ミキサー-VSM

1つまたは2つのオーガが使用でき、幅広いサイズに適應しています。縦型ミキサーは迅速で効率的です。ロールベールも素早く処理し、均一で消化しやすい長さにします。

タイプ	型式	容量	オーガ数
定置式縦型	VSM8	8	シングルオーガ
	VSM10	10	シングルオーガ
	VSM12	12	シングルオーガ
	VSM16	16	ダブルオーガ
	VSM19	19	ダブルオーガ
	VSM22	22	ダブルオーガ



シングルオーガ



ダブルオーガ

けん引式ミキサー

縦型ミキサー-VM/VMDA

1つまたは2つのオーガが使用でき、幅広いサイズに適應しています。ワゴンには保護リングが装備されており、軽量飼料がこぼれるのを防ぎ、コンテナ強度を高めます。

タイプ	型式	容量 (m ³)	必要動力 (HP)
けん引式縦型	VM5E*	5	50
	VM8E*	8	50
	VM8	8	50
	VM10E*	10	70
	VM12E*	12	70
	VM12	12	70
	VMDA16	16	100
	VMDA19	19	120
	VMDA22	22	120

* ベーシックコンプリートワゴンタイプ

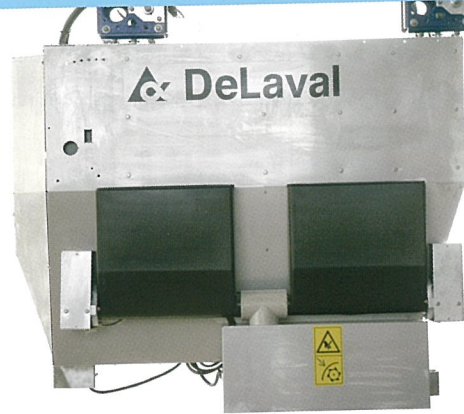


給餌ワゴン



ORW

シンプルな粗飼料専用給餌ワゴンで、単独型またはオプティマートの一部として機能します。オプションで濃厚飼料も給餌可能です。



FW200

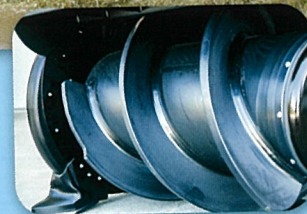
主要部にステンレスを用いており、耐久性に優れています。60頭までの牛群、またはそれ以上の牛群に使用する2台目の給餌ワゴンに適しています。



FM

さまざまな給餌方法に使用できる、柔軟性のあるモデルです。個々の牛に対し1日に最大10回、自動で給餌することができます。35-150頭の牛群に最適です。

フィードプッシャー



バトラーゴールド

スパイラルオーガを回転させながら、埋め込まれた磁石を目印にして進み、飼料を押し固めずに寄せることができます。

操作は機体に設置してある10インチのタッチスクリーンで行います。



バトラーシルバー

1日最大30回まで自動スタートし、飼料を寄せます。オプションで濃厚飼料の放出が選択でき、少量の濃厚飼料で乾物摂取量を高め、乳量増加に寄与します

マニュアルハンドリング

マニュアルハンドリングは、持続可能な酪農業に欠かせない分野です。環境に及ぼす影響を最小限にするため、適切なマニュアルハンドリングを行う必要があります。

ふん尿溝クリーナー

油圧式の搬送装置で、スタンションやフリーストール牛舎のふん尿溝に最適です。



項目	HGC60	HCR60
最大ガッター長 (m)	60	60
最大ガッター幅 (mm)	450-700	450-800
シリンダーストローク長 (mm)	2,000	2,000
油圧パワーパック (kW)	4.0	4.0
最小ガッター深さ (mm)	120	300

マニュアルプレス

クロスチャンネルのふん尿を圧送する油圧式ポンプです。



項目	HTP60
パワーパック (kW)	4
クロスチャンネル幅 (mm)	600
搬送速度 (m/分)	0.6-1.8
シリンダーストローク長 (mm)	2,000
最大クロスチャンネル長 (m)	60

マニュアルスクレーパ

チェーン式スクレーパ

直線型、V字型の3種類のスクレーパがあり、コンクリート床とラバー床に使用できます。

項目	AKD80	AKD140	AKD250	
最大チェーン長 (m)	180	120	300	550
最大通路数	2	4	4	4
最大スクレーパ数	2	4	4	4
運転速度 (m/分)	/	2.1	/	4.2
モーター (kW)	/	0.75	/	1.5

※通路端に落し口がある場合に限る



直線型



AKD80/140



AKD250

油圧式スクレーパ

ACH, DMそれぞれの専用のスクレーパがあり、ACHIはラバー床にも対応します。

項目	ACH	DM
最大通路長 (m)	100	100
最大通路幅 (m)	4.4	4.0
ストローク長 (mm)	480	480
モーター (kW)	2.2	2.2

※通路端に落し口がある場合に限る



油圧式

マニユア搬送ポンプ

電動式ポンプ

乾物10%未満の液状スラリーの攪拌と揚水用に設計された省メンテナンスの万能ポンプです。



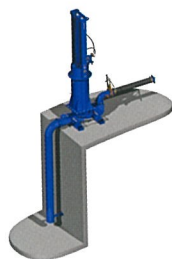
EP400

EP500

項目	EP400		EP500		
モーター (kW)	15	22	30	37	55
最大流量 (L/分)	4,200	4,900	5,700	8,400	9,800
最小ポンプ長 (m)	1.5	1.5	1.5	2.2	2.2
最大ポンプ長 (m)	4.8	4.8	4.8	3.8	3.8

油圧式ポンプ

マニユアの長距離移送を確実に、比較的静かで強力なポンプです。



項目	SP480 102mm
モーター (kW)	5.5
最大流量 (L/分)	510
最大移送距離 (m)	350
マニユアタイプ	スラリー <10%

PAアジテータ

受入ピット内を攪拌して敷料を切断し、スラリーを均一化します。



マニユアタンカー

マニユア散布を素早く、容易に行うことができる、頑丈なタンカーです。



項目	MT14700	MT18400	MT20240	MT23900
容積 (L)	14,700	18,400	20,240	23,900
ホイール数	4	4	6	6
最小出力 (HP)	130 以上	160 以上	160 以上	160 以上



↑油圧式ディスクブレーキ

↓独立油圧サスペンション



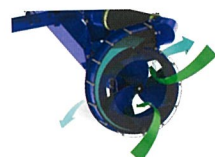
ラグーンポンプ

ラグーンポンプLPT/LPH

わずか1分で2万リットルのタンカーを満杯にする抜群の能力を持ちます。



3点ヒッチモデル



ポンペラー

より早い攪拌に貢献するポンピングキット

項目	トレーラーモデル		
ポンプモデル	9.75 m / 32'	12.5 m / 42'	15.8 m / 52'
全長 (インペラとプロペラ含む)	10.13 m / 33.24'	13.18 m / 43.25'	16.23 m / 53.25'
ラグーン深さの最大	4.26 m / 14'	5.48 m / 18'	6.7 m / 22'
ピット深さの最大	4.26 m / 14'	4.88 m / 16'	4.88 m / 16'

項目	3点ヒッチモデル		
ポンプモデル	3.65 m / 12'	4.30 m / 14'	4.80 m / 16'
全長 (インペラとプロペラ含む)	6.4 m / 21'	7.0 m / 23'	7.6 m / 25'
ラグーン深さの最大	該当なし	該当なし	該当なし
ピット深さの最大	4.00 m / 12'	4.50 m / 15'	5.10 m / 17'

アフターマーケット

様々な場面や用途に対応する、種類豊富な製品をご用意しております。

洗剤

デラアクション

生分解性で環境にやさしい、塩素化アルカリ洗剤です。

デラアシッド

使用濃度を変えることで、酸洗浄や酸リンスに使えます。

RTDジャパン

排水温度30℃でも従来の洗剤と同等の洗浄力を発揮する、低温アルカリ洗剤です。



動物用医薬品

デラ・ソフト エンハンスト

原液のまま使用するヨウ素系ポストディッピング剤です。独自のECT技術により、優れた浸透力を実現しました。

デラバリア 2500

原液のまま使用するヨウ素系ポストディッピング剤です。独自のI-Tech(遊離ヨウ素連続生産)技術によって、高い殺菌力を実現しました。



搾乳衛生

バイオフィーム・プラス

洗浄力向上のための技術（CIT技術）を用いて開発された、デラバル独自の乳頭洗浄剤です。専用のフォームカップを用いることで、潤沢な泡を作り、汚れを効率的に浮かすことができます。天然由来成分なので安全にお使いいただけます。



ミルクフィルター

さまざまなシームタイプや形状の中から、ご利用の機器に最適なフィルターをお選びいただけます。デラバル独自の青色フィルターは、従来の白いフィルターより異物の発見が容易です。

シームタイプ・・・縫製、のり付け
形状・・・・・・・・ソックス、スリーブ、ディスク
色・・・・・・・・白、青



布タオル

マイクロファイバー/布/不織布

ほつれにくく丈夫な布タオルです。やわらかく、水分をよく吸収します。

ペーパータオル

バイオセル/ドライセル/ソフトセル

丈夫で破れにくいペーパータオルです。ウェット/ドライの2種類あります。

搾乳用アクセサリ

ボトルやタオルが入る大きなポケット付きカンガルーバッグや、飛沫防止網付きのストリップカップなど、便利なアクセサリを各種取り揃えています。



デラクリーン フマール

乳房清拭用タオルの洗浄剤です。食品添加物であるフマル酸が主成分のため、安全にお使いいただけます。



ミルクテスト

セルカウンターDCC

ポータブル式体細胞カウンターです。測定時間はたった1分で、牛舎や事務所など、場所を問わずどこでも測定できます。



オイル

VPオイル

デラバルの純正オイルです。真空ポンプを長時間、最高の状態で動作させることができます。



乳房ケア

アダークリーム

ミント配合のアダークリームです。定期的を使用することで皮膚の状態を良好に保ち、感染のリスクを下げることができます。



デラバル純正ライナー

クローバーライナー

生乳を素早く完全に搾り切る“クローバー型”のライナーです。優れたグリップ力によって乳頭の形にぴったりフィットし、乳頭先端の健康を維持します。



“クローバー型”バレル

LS-01ライナー

合成ゴムを独自配合した、柔らかく、丈夫で長持ちするライナーです。従来のUSライナーからデザインを一新し、ライナーズリップが低減しました。



ハーモニーライナー

リップの厚みが2mmあり、乳頭にやさしいライナーです。ほとんどの乳頭にフィットします。



デラバル純正チューブ

デラバル純正チューブ

各種チューブを取り揃えております。素材はラバー、PVC、シリコン（青色/半透明）、TPEからお選びいただけます。



ラバー素材/シリコン素材

ミルク、シングルパルス、ツインパルス、オールインワン

PVC素材

ミルク、シングルパルス

ラップフィルム

デラバル フィードラップ

ロールベールサイレージ用のストレッチフィルムです。両面粘着性で気密性に優れ、良質なサイレージづくりに貢献します。白・黒・黄の全3色です。



混合飼料 A飼料

デーリリックス・シリーズ

糖蜜主体のビタミン・ミネラル混合サプリメントです。
水飴状のため、舐めて摂取するのが特長です。



<製品ラインアップ>

搾乳牛用.....デーリリックス・ジャパン / パッファーリックス・ジャパン
乾乳牛用.....ドライカウ・ジャパン / クローズアップ・ジャパン
若牛用.....ヘイファーリックス・ジャパン
ストレス時用...トランジションストレス・ジャパン



デリースイート

糖蜜フレーバーで、嗜好性が抜群なペレットタイプの混合飼料です。

吸収性に優れた有機ミネラル(亜鉛、マンガ、銅)を使用しており、不足しがちな栄養素を効率よく摂取することができます。



飼料添加物 A飼料

ルーメンバイパス製品

ルーメン内の微生物に分解されやすい栄養素に、特殊コーティングを施し、直接小腸まで送り届けられるようにします。コリン、メチオニン、リジンの全3種類です。



給餌アクセサリー

哺乳用バケツ、ステンレスバケツなど様々な給餌アクセサリーをご用意しています。



子牛用品

カーフコート

3層構造の生地を使用しているため、防水性と断熱性があり、子牛を寒さから守ります。

Sサイズ (20 ~ 35kg) / Mサイズ (30 ~ 60kg)



カウコンフォート

スイングカウブラシSCB

牛の健康状態、快適感、幸福感を高めることを目指して設計されました。全方向へのスムーズなスイングが可能で、体全体に快適なグルーミングを行うことができます。

寸法・・・ W50 x L100 x H132 cm
 ブラシの直径・・・50cm
 重量・・・ 70kg
 出力・・・ 0.06 kW
 電圧・・・ 230V AC
 設置場所・・・壁 / 柱



ミニスイングブラシMSB

スイングカウブラシSCBが持つタッチセンサー、45度以上のフリースイング機能をそのままに、子牛と成ヤギ用に独自開発したブラシです。子牛の成長に合わせて高さを変えることができます。

寸法・・・ W13 x L72 x H30 cm
 ブラシの直径・・・28cm
 重量・・・35.5kg
 出力・・・0.04 kW
 電圧・・・230V AC
 設置場所・・・壁 / 柱



マット / マットレス

やわらかさ、快適性、清潔さを追求したデザインです。牛が自然に休息できる時間を最大限に長くし、起立・横臥の際に膝や飛節を傷めないよう保護します。



製品名	裏面・下面	材質	厚さ(mm)
カウマットレスM40R	PUフォーム	ゴム、ポリウレタン	38
カウマットRM15G	溝	天然ゴム4%	15
カウマットRM21BS	スタッド	天然ゴム4%	21
カウマットRM30F	スタッド/PUフォーム	天然ゴム30%	30
カウマットCM20/25	-	EVA (酢酸ビニル+エチレン)	20/25
ベンマットPM30P	-	EVA	30

定置型ブラシSB/B2

丈夫な独立した2個のブラシで快適なグルーミングを行うことができます。非電動型です。



ウォーターボウル

子牛用から成牛用まで様々な容器、流量のウォーターボウルを取り揃えています。



ウォータートラフ

丸みを帯びたデザインで、牛が安全に水を飲むことができます。



監視カメラ

ファームモニタリングカメラ FMC-IP1

屋内/屋外の高画質カメラです(防水規格IP66)。Wi-FiでPCやモバイル端末と簡単に接続できます。音声受信、動作検知機能、夜間モードを搭載し、牛舎や分娩房の様子、搾乳ロボットの動作確認や倉庫の監視に便利です。



蹄ケア

HC40

低刺激性の洗剤で、蹄についた汚れを除去します。消毒用フットバスの前に使用することで、消毒薬の効果を最大限に引き出すことができます。



イージーストライド

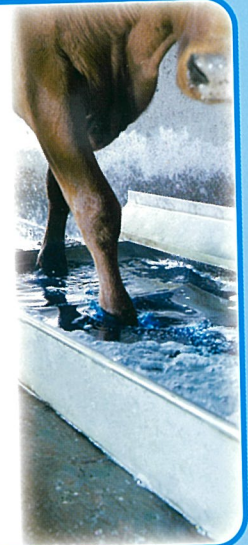
環境負荷が高い硫酸銅の代替品として開発された、人と環境にやさしい生分解性のフットバス溶液です。溶液の色で交換時期がわかるため、いつでもベストな状態でお使いいただけます。



自動フットバス AFB1000

洗浄、充填、排水のすべてを自動で行うため労力が節減できます。牧場の蹄浴スケジュールに合わせてプログラミング可能です。

寸法(W x L x H, 単位 m)
……0.74 x 2.33 x 0.17-0.22
容量
……190L



衛生

飼槽カバーFTC

飼槽の表面を滑らかにすることで、すり減ったコンクリートで牛がケガをするリスクを減らし、衛生状態を保ちます。

素材・・・強化プラスチック
特徴・・・耐酸性、耐アルカリ性



ウォールプロテクションパネルWPP

パーラーや処理室、牛舎の通路などの壁を衛生的な環境に保ちます。薄型のパネルですので設置も簡単です。

素材・・・高品質PVC
厚さ・・・2mm



ハイジーンブラシ

(タンク用/バケット用/ライナー用/爪用など)

手作業による洗浄作業を支援するため、用途に合った、高品質で使いやすいブラシを各種取り揃えています。



ドアマット

中央にかわいらしい牛の絵があしらわれたマットです。事務室の出入り口やご自宅の玄関にいかがでしょうか。

素材・・・ラバー
大きさ・・・94 x 64.5cm



電気牧柵

ポスト、碇子、ワイヤー、ロープ

電池式の電牧機、仮設/常設用ポスト、碇子、ワイヤー/テープなどを豊富に取り揃えています。



繫留

首輪

消耗しやすいベルト穴部分を二重に補強した、丈夫で長持ちする首輪です。大きさは成牛用、若牛用、子牛用の4種類を取り揃えています。



作業服

ワーキングウェア

- ①クラシックオーバーオール
スタンダードタイプ
- ②ダブルジッパーオーバーオール
首から脚にかけて開くジッパーが2本あり、着脱が簡単です。
- ③サスペンダーオーバーオール
動きやすくポケットが多い機能的な作業服です。

ミルキングウェア

- ④袖と裾が二重構造になっており、外側に撥水性のある生地を使用した搾乳用オーバーオールです。



安全ブーツ

汚れが付着しにくく、丈夫で履き心地の良い安全ブーツです。

- 素材・・・ポリウレタン
- 特徴・・・防水、防汚、耐油、耐薬品、帯電防止、耐寒(-20℃まで)



搾乳用グローブ

パウダーフリータイプの使い捨てニトリル手袋です。丈夫で破れにくく、薄型で手によくなじみます。

- 搾乳グローブ
サイズ:S/M/L/XL/XXL
- 超極薄ニトリル手袋
サイズ:XS/S/M/L/XL



ミルキングスリーブ

- ①PVCミルキングスリーブ
素材・・・PVC
フリーサイズ
- ②ミルキングスリーブアドバンス
素材・・・PVCコートポリエステル
サイズ:S/M/L



搾乳用エプロン

- PVCエプロン
スタンダードタイプ
- 脚部スリット型エプロン
動きやすいよう脚部にスリットが入ったエプロンです。



脚部スリット型エプロン

EUサイズ	身長目安
46	171-176
48	174-179
50	177-182
52	180-184
54	182-186
56	184-188

クラシック/ダブルジッパーオーバーオール

袖丈	バスト	ヒップ	股下
61-63	90-93	96-99	77
62-64	94-97	100-103	79
63-65	98-102	103-105	81
64-66	103-106	106-109	83
65-67	107-110	110-113	84
66-68	111-114	114-117	85

サスペンダーオーバーオール

バスト	ヒップ	股下
90-93	96-99	77
94-97	100-103	79
98-102	103-105	81
103-106	106-109	83
105-110	110-113	84
111-114	114-117	85

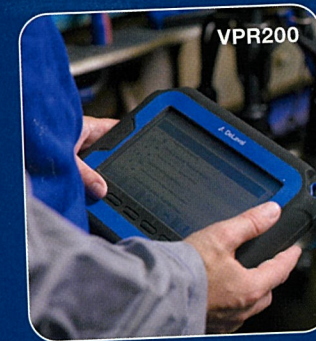
ミルキングオーバーオール

袖丈	バスト	ヒップ	股下
61-63	90-93	96-99	77
62-64	94-97	100-103	79
63-65	98-102	103-105	81
64-66	103-106	106-109	83
65-67	107-110	110-113	84
66-68	111-114	114-117	85

安全ブーツ

EU	日本
37	23
38	24
39	25
40	25.5
41	26
42	26.5
43	27.5
44	28.5
45	29
46	30

デラバルインサービス™は、
それぞれのお客様の農場に必要な
サービスを選択できる、確実かつ
柔軟なサービスプログラムです



インサービスは5つのパッケージで構成されています

インサービス
搾乳

インサービス
VMS

インサービス
クーリング

インサービス
給餌

インサービス
マニュアル

プロの技術者による効果的なサービス

デラバル インサービスは、お客様のニーズを理解し、それにお応えすることを重視します。そのためインサービスでは、予防的メンテナンス、アドバイザリーサービス、年中無休・24時間体制の緊急サポートを提供しています。お客様のニーズに合ったサービスをお選びください。

1. インサービス プリベンティブメンテナンス
装置のサービスを定期的実施することで、高い性能の状態を保ちます
2. インサービス アドバイザリーサービス
酪農経営計画に協力、効率的な搾乳方法やデラバル製品のトレーニングにより最大の成果を得ます
3. インサービス 緊急サービス
年中無休/24時間体制の緊急サポートを行います

営業所一覧

●本社

〒060-0807 北海道札幌市北区北7条西1丁目2-6 NCO札幌 14階

☎011-738-2311 FAX 011-738-2312

●物流センター

〒066-0077 北海道千歳市上長都1117-2

☎0123-40-8172 FAX 0123-40-8175

			TEL	FAX
札幌営業所	〒066-0077	北海道千歳市上長都1117-2	0123-40-8160	0123-40-8161
道南営業所	〒049-3123	北海道二海郡八雲町立岩65-13	0137-64-2100	0137-64-3434
旭川営業所	〒071-1511	北海道上川郡東神楽町北1条西3丁目1-3	0166-83-2992	0166-83-3747
天塩営業所	〒098-3314	北海道天塩郡天塩町字更岸1126-37	01632-2-1147	01632-2-2793
浜頓別サービスセンター	〒098-5761	北海道枝幸郡浜頓別町智福	01634-2-0031	01634-2-0032
帯広営業所	〒080-2463	北海道帯広市西23条北1丁目2-8	0155-61-1555	0155-61-1556
雄武営業所	〒098-1702	北海道紋別郡雄武町字雄武1853-13	0158-84-3214	0158-84-3215
北見営業所	〒099-2103	北海道北見市端野町三区369-3	0157-67-6655	0157-67-6656
中標津営業所	〒086-1030	北海道標津郡中標津町東30条南3丁目2-1	0153-72-5544	0153-72-5534
釧路サービスセンター	〒088-2304	北海道川上郡標茶町平和8丁目54-1	015-486-7777	015-485-4000
北東北営業所	〒031-0804	青森県八戸市青葉2丁目15-7	0178-44-5689	0178-47-2022
盛岡営業所	〒020-0121	岩手県盛岡市月ヶ丘3丁目39-7	019-641-5600	019-641-5536
宮城営業所	〒989-3125	宮城県仙台市青葉区下愛子字二本松23-1	022-391-1002	022-391-1003
長野営業所	〒399-4511	長野県上伊那郡南箕輪村北原1634-324	0265-71-8808	0265-71-8809
群馬営業所	〒377-0006	群馬県渋川市行幸田1001-1	0279-24-3504	0279-24-3681
北関東営業所	〒329-3152	栃木県那須塩原市島方453-7	0287-67-3050	0287-67-3051
神奈川営業所	〒243-0036	神奈川県厚木市長谷776-9	046-290-3330	046-248-0996
中部営業所	〒468-0044	愛知県名古屋市中区天白区笹原町1002	052-899-0070	052-899-0071
関西サービスセンター	〒651-2146	兵庫県神戸市西区宮下1丁目11-18	078-924-3055	078-924-3056
広島営業所	〒721-0921	広島県福山市大門町大門字坂本3324	084-940-0540	084-941-7766
山陰サービスセンター	〒698-0003	島根県益田市乙吉町イ344-15	0856-31-1680	0856-31-1681
四国サービスセンター	〒799-1533	愛媛県今治市国分甲217-7	0898-43-5011	0898-43-5012
福岡営業所	〒839-0841	福岡県久留米市御井旗崎3丁目9-1	0942-44-1417	0942-44-1419
熊本営業所	〒869-1235	熊本県菊池郡大津町大字室新田360-16	096-293-5011	096-293-5012
南九州営業所	〒885-0004	宮崎県都城市都北町7243-1	0986-38-5666	0986-38-5664
鹿児島営業所	〒899-5101	鹿児島県霧島市隼人町住吉1823-4	0995-64-2007	0995-64-2008

MEMO

A series of horizontal blue lines for writing, consisting of 20 pairs of parallel lines.

デラバル株式会社

〒060-0807

北海道札幌市北区北7条西1丁目2-6

NCO札幌14F

<https://www.delaval.com/ja/>



We live milk