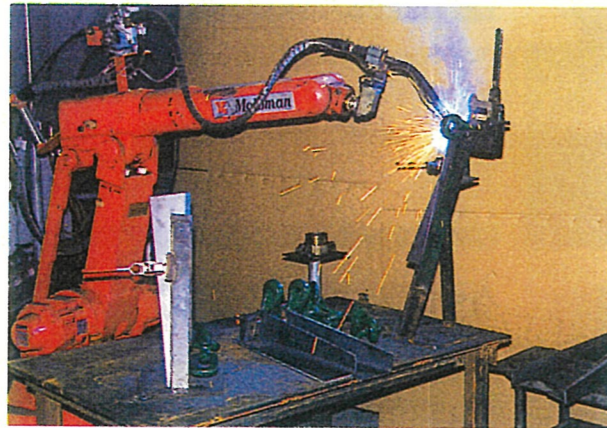


## シュプリーム バーンクリーナー標準仕様

型 式	400-4FT	600-4FT
エレベーター 形式	固定下受け式、固定懸垂式、懸垂首振り式	
長 さ	6m、9m、12m	
溝幅×深さ	450mm×300mm	
角 度	19.5度	
パドル 長さ	テーパーパドル 430mm	
パドルピッチ	600mm	
ミ ッ シ ョ ン	Vベルト駆動、ローラーチェーン2段減速、5枚歯スプロケット	
チェン長と 所要モーター出力	79m以下 1.5KW	160~189m 3.7KW
	80~129m 2.2KW	190~210m 5.5KW
	130~159m 3.7KW	
チェン速度	5.5m/分	
安 全 装 置	シャーボルト方式	
標 準 付 属 品	コーナーホイール3個、リバースカーブ1個	



溶接ロボットによるフックチェーンとテーパーパドルの溶接作業



# SUPREME バーンクリーナー

●高寿命の一体形鍛造チェーン



搾乳システム・コンピューター乳牛管理システム・サイロシステム  
給飼システム・マニヤハンドリングシステム・牧場用機械器具

■取り扱い店

TSUCHIYA 株式会社 **土谷特殊農機具製作所**  
TSUCHIYA DAIRY EQUIPMENT MFG. CO.

本 社：帯広市西21条北1丁目3番2号 TEL0155-37-2161・FAX0155-37-2751  
帯広営業所：帯広市西21条北1丁目3番2号 TEL0155-37-8833・FAX0155-37-2751  
網走営業所：川上郡標茶町常盤3丁目15番地 TEL01548-5-3333・FAX01548-5-1686  
札幌営業所：札幌市東区東田町5条3丁目3番6号 TEL011-780-2120・FAX011-781-5811  
中標津営業所：標津郡中標津町東6条南11丁目3番地3 TEL01537-3-4377・FAX01537-3-4378

株式 会社 **土谷特殊農機具製作所**

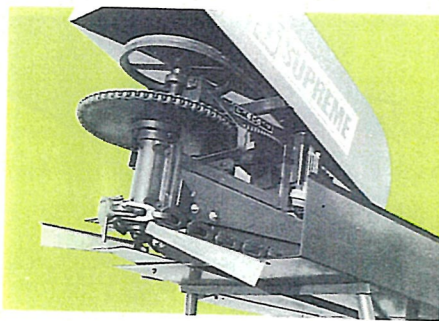


# 優れた機能と 耐久性

# シュープリーム バーンクリーナーは 長くお付き合いいただけるパートナーです。

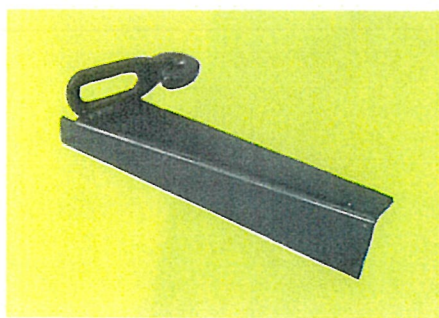
## バーンクリーナーの新設・更新のチェックポイント

- 【その1】バーンクリーナーの耐久性:①部材の強度、耐久性が優れている。②始動時の大きな負荷とショックを少なくする工夫がなされているかがポイントです。
- 【その2】バーンクリーナーのメンテナンス:①工具を使わずにチェーンの着脱ができる。②シャープボルトが切れてもスプロケットが落下しない。③コーナーホイールとリバースカーブはコンクリートの打ち直しをしなくても修理・交換できることがポイントです。
- 【その3】バーンクリーナーの設置:コーナーホイール、リバースカーブに特別な型枠や施工技術がいらぬことがポイントです。



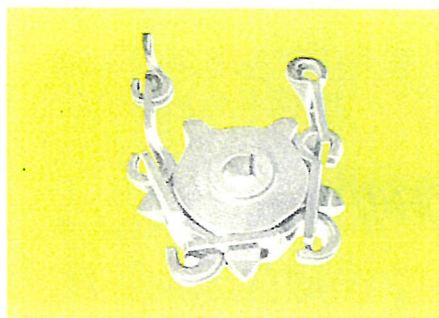
## トランスミッションは大負荷、 ショックに強いチェーンタイプ。

自動調心型ボールベアリング軸受けと、ローラーチェーンによる2段減速でショックに強く、負荷の大きい始動時もスムーズな運転ができます。ミッションの型式は畜舎の大きさに合わせて2種類あり、最大210mまでの引っ張り能力があります。



## テーパードドルは始動がスムーズ。 少ない敷料でもOK。

始動時の負荷を少なくするためにパドルは進行方向に対し25°先が後退しています。また、パドルの先が25mm高い勾配がついていますから敷料の少ない軟らかい糞も効率よく搬出します。



## スプロケットは、 他に類のない5枚歯。

3枚歯、4枚歯のスプロケットに比べ、5枚歯スプロケットは引っ張りを滑らかにし、リンクチェーンを綺麗に保ちます。



## コーナーホイールは、 設置・メンテナンスが楽な置形式。

コーナーホイールをコンクリートに埋め込まずに設置しますから、設置工事、メンテナンスが容易です。



## リバースカーブも着脱式。 10年後を配慮した設計です。

リバースカーブは厚さ9mmのアンクル製で3本の20mmハイテンションボルトで裏当てに確りと固定しています。この鉄板製の裏当ては糞尿溝の型枠となり、永久設置部品となります。



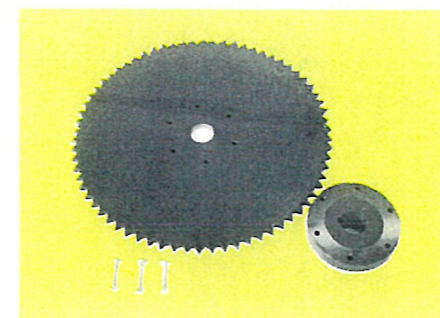
## エレベーターは、 耐候性鋼板の溶接構造。

エレベーターの長さは6m、9m、12m、エレベーターの持ち上げ形式も固定下受け式、固定懸垂式、懸垂首振り式が用意されています。3.2mmの耐候性鋼板製、全溶接一体構造のエレベーターは長期間の使用に耐えます。



## チェーンは高寿命で、 調節の簡単なフック式。

チェーンは耐摩耗性と引張強度に優れた特殊合金の一体鍛造成型で、厳寒期でも十分な靱性があります。フック式ですからチェーンの長さの調整は、一つも工具を使わずに行えます。



## シャープボルトの交換が楽な、 セフテーシャープ。

セフテーシャープと、チェーン駆動スプロケットを接続しているシャープボルトの位置が、ドライブシャフトメタルの上部にあるので、シャープボルトが切断しても簡単に交換ができます。