

騰本



丙第27号証 130

254

87

様式第48号(刑訴第197条)

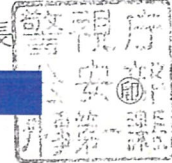
外1. 5 第1号

捜査関係事項照会書

国立大学法人岐阜大学
生命科学総合研究支援センター長
田中 香お里 殿

平成30年 1月 9日

警視庁 公安部 外事 第一課 長
司法 警察員 警視



捜査のため必要があるので、下記事項につき至急回答願いたく、刑事訴訟法第197条第2項によって照会します。

なお、みだりに本照会に関する事項を漏らさないよう、同条第5項によって求めます。

記

照 会 事 項

1 対象菌名

- (1) ウェルシュ菌
- (2) 大腸菌

2 依頼事項

平成29年12月28日付け、当課司法警察員警部補伊藤貴康作成にかか
る「温度測定結果報告書(大川原化工機製「RL-5」型)」に添付の測定結
果に基づき、乾熱滅菌器による上記対象菌の殺菌試験をお願いします。

3 添付資料

別紙のとおり

【照会警察署の所在地】 〒100-8929 東京都千代田区丸の内3丁目8番1号
警視庁公安部外事第一課

【担当者氏名】 警部補 (電話)

(注意) 本文後段の記載は、必要がないときは削ること。

A00002

RL-5温度測定結果一覧表

H29.12.27実施

時間	排気口内壁温度(°C) 1分あたりの平均値	排気口空間温度(°C) 1分あたりの平均値	環境温度(°C) 1分あたりの平均値
14:10	32.04	32.09	14.13
14:11	31.81	31.98	14.46
14:12	31.26	31.60	15.10
14:13	32.10	32.39	14.83
14:14	33.06	33.41	15.43
14:15	34.40	34.88	14.81
14:16	35.98	36.46	14.94
14:17	38.18	38.60	14.58
14:18	40.57	40.94	14.21
14:19	42.36	42.87	14.91
14:20	44.92	45.33	14.67
14:21	47.29	47.69	14.59
14:22	49.81	50.17	14.57
14:23	52.73	53.02	13.90
14:24	54.54	54.90	15.09
14:25	57.18	57.41	14.95
14:26	59.87	60.05	14.33
14:27	62.56	62.64	13.96
14:28	64.47	64.61	14.51
14:29	66.89	66.84	14.13
14:30	68.90	68.88	14.43
14:31	71.29	71.12	13.84
14:32	73.18	73.01	14.22
14:33	75.29	75.04	14.15
14:34	77.00	76.75	14.57
14:35	78.99	78.64	14.34
14:36	81.02	80.58	14.14
14:37	82.48	82.01	14.73
14:38	84.53	83.97	14.25
14:39	86.52	85.89	13.78
14:40	87.58	86.84	13.41
14:41	89.17	88.47	13.79
14:42	91.24	90.52	14.17
14:43	92.86	91.98	14.60
14:44	93.66	92.87	14.24
14:45	94.23	93.28	14.28
14:46	96.63	95.71	14.66
14:47	96.68	95.54	13.25
14:48	98.87	97.84	13.62
14:49	99.79	98.69	13.21
14:50	101.97	100.86	14.71
14:51	102.44	101.31	14.82
14:52	103.59	102.33	13.99
14:53	105.23	103.97	14.95
14:54	106.27	105.01	15.00
14:55	106.54	105.27	14.62
14:56	107.62	106.33	14.12
14:57	109.11	107.82	14.54
14:58	109.77	108.41	14.12
14:59	111.61	110.24	14.54
15:00	111.38	109.87	13.94
15:01	111.82	110.27	13.72
15:02	113.24	111.56	14.66
15:03	113.32	111.65	14.39
15:04	114.44	112.85	14.33
15:05	115.67	114.05	14.93

排気口内壁及び空間
の温度が100°C以上
排気口内壁及び空間
の温度が110°C以上
排気口内壁及び空間
の温度が120°C以上

RL-5温度測定結果一覧表

H29.12.27実施

15:06	116.57	115.01	14.60
15:07	116.20	114.57	14.27
15:08	115.87	114.09	13.45
15:09	117.61	115.86	14.30
15:10	117.98	116.26	13.64
15:11	118.93	117.16	12.71
15:12	119.34	117.47	12.89
15:13	119.92	118.06	13.33
15:14	121.53	119.63	14.04
15:15	120.93	118.99	13.43
15:16	121.81	119.91	13.08
15:17	121.69	119.74	13.00
15:18	123.06	121.19	13.36
15:19	122.61	120.85	12.63
15:20	122.73	120.75	13.58
15:21	123.22	121.24	12.33
15:22	122.98	121.00	12.65
15:23	123.94	121.96	12.79
15:24	124.22	122.24	13.04
15:25	124.06	122.08	11.90
15:26	125.76	123.78	12.68
15:27	125.22	123.24	13.62
15:28	125.91	123.93	12.59
15:29	125.28	123.30	12.11
15:30	125.91	123.93	12.54
15:31	125.91	123.93	12.32
15:32	125.91	123.93	12.40
15:33	125.91	123.93	12.16
15:34	125.91	123.93	12.88
15:35	125.91	123.93	12.44
15:36	125.91	123.93	12.60
15:37	125.91	123.93	13.03
15:38	125.91	123.93	12.83
15:39	125.91	123.93	12.42
15:40	125.91	123.93	12.46
15:41	125.91	123.93	12.57
15:42	125.91	123.93	12.16
15:43	125.91	123.93	12.66
15:44	125.91	123.93	13.23
15:45	125.91	123.93	12.36
15:46	125.91	123.93	11.17
15:47	125.91	123.93	12.53
15:48	125.91	123.93	12.31
15:49	125.91	123.93	11.44
15:50	125.91	123.93	12.41
15:51	125.91	123.93	12.58
15:52	125.91	119.41	12.07
15:53	125.91	117.74	12.00
15:54	118.89	116.04	11.69
15:55	117.15	114.44	11.96
15:56	116.66	114.07	12.69
15:57	115.50	113.03	12.15
15:58	114.14	111.71	11.63
15:59	114.85	112.51	12.31
16:00	115.56	113.28	11.58
16:01	114.09	111.79	11.77
16:02	113.68	111.43	11.91
16:03	113.41	111.24	12.17
16:04	114.06	111.84	11.33
16:05	114.68	112.61	11.79

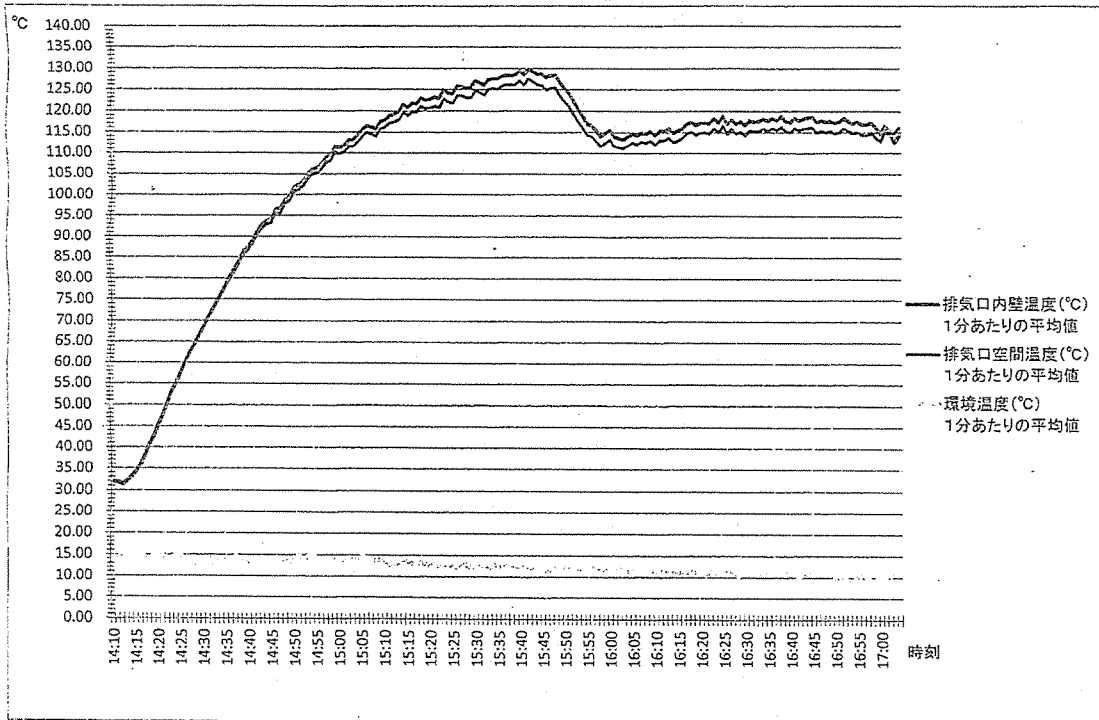
RL-5温度測定結果一覧表

H29.12.27実施

16:06	114.39	112.16	11.25
16:07	114.89	112.82	11.82
16:08	114.78	112.55	11.69
16:09	115.27	113.06	11.66
16:10	114.41	112.16	11.32
16:11	115.38	113.16	11.54
16:12	115.37	113.20	11.56
16:13	115.99	113.74	11.36
16:14	114.93	112.73	10.84
16:15	115.48	113.16	11.23
16:16	115.98	113.73	11.25
16:17	117.20	114.87	10.72
16:18	117.42	115.15	11.48
16:19	116.83	114.48	11.22
16:20	117.27	114.94	10.84
16:21	117.32	115.03	10.43
16:22	117.20	114.79	11.34
16:23	118.35	115.98	11.10
16:24	117.41	115.07	10.76
16:25	118.86	116.60	11.31
16:26	117.11	114.84	11.59
16:27	118.02	115.76	11.53
16:28	117.15	114.74	10.30
16:29	117.65	115.24	10.45
16:30	116.75	114.29	10.81
16:31	117.81	115.45	10.53
16:32	117.58	115.18	10.88
16:33	117.68	115.27	11.03
16:34	118.22	115.88	10.88
16:35	117.84	115.38	10.60
16:36	118.34	116.05	11.23
16:37	118.03	115.56	10.85
16:38	118.80	116.28	11.08
16:39	117.72	115.32	10.83
16:40	117.50	115.09	11.10
16:41	118.52	116.08	10.35
16:42	117.89	115.46	10.13
16:43	118.29	115.90	10.64
16:44	118.50	116.07	10.66
16:45	118.72	116.20	10.80
16:46	117.52	115.01	10.76
16:47	117.86	115.39	11.13
16:48	117.53	115.06	10.75
16:49	117.78	115.37	10.80
16:50	117.31	114.75	9.73
16:51	117.57	115.05	10.39
16:52	118.46	116.02	9.88
16:53	117.69	115.35	10.85
16:54	117.20	114.81	10.35
16:55	117.51	115.09	10.59
16:56	116.90	114.39	10.03
16:57	116.92	114.44	10.15
16:58	117.32	114.91	10.96
16:59	116.25	113.76	9.90
17:00	114.67	112.95	9.56
17:01	116.66	115.13	10.39
17:02	115.39	114.82	10.34
17:03	112.71	114.81	11.37
17:04	114.22	116.15	11.44

RL-5温度測定結果(グラフ)

H29.12.27実施



・排気口内壁及び空間の温度がどちらも100°C以上 「14:50~17:04」計2時間14分
 110°C以上 「15:01~17:04」計2時間3分
 120°C以上 「15:18~15:51」計33分

以上は謄本である。

平成 30 年 1 月 9 日

警視庁公安部外事第一課

司法警察員巡査

