

平成31年1月9日

東京地方裁判所民事第4部合議B係 御中

被告東京都指定代理人

前田香里

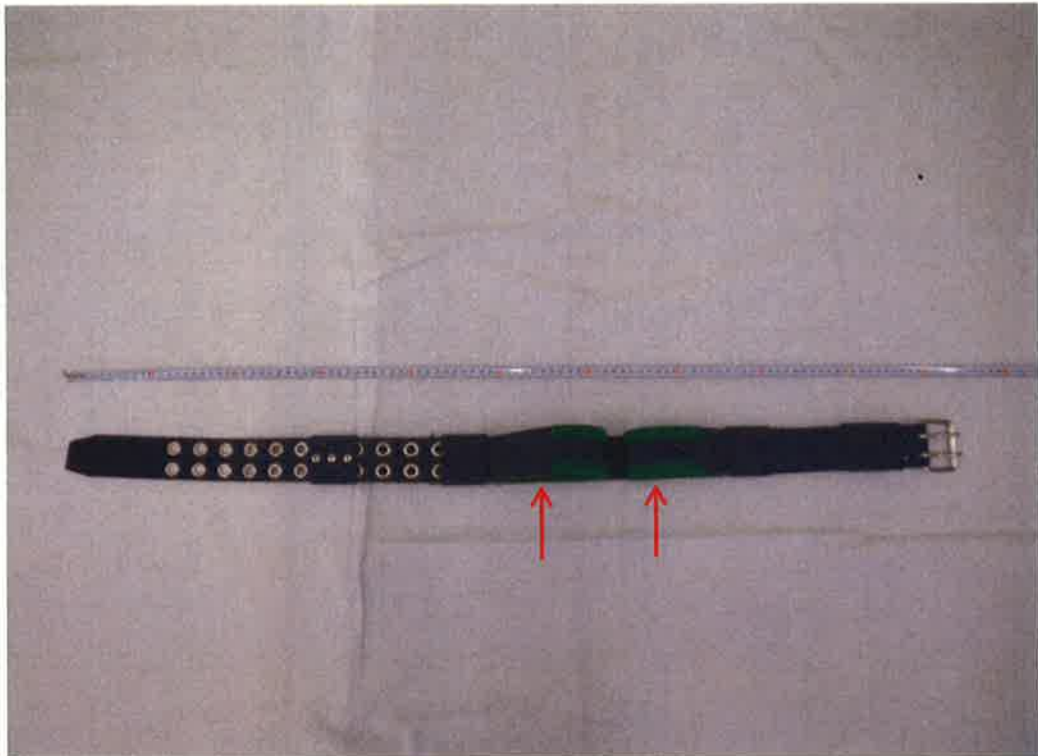


写 真 撮 影 報 告 書
(戒具の形状)

記

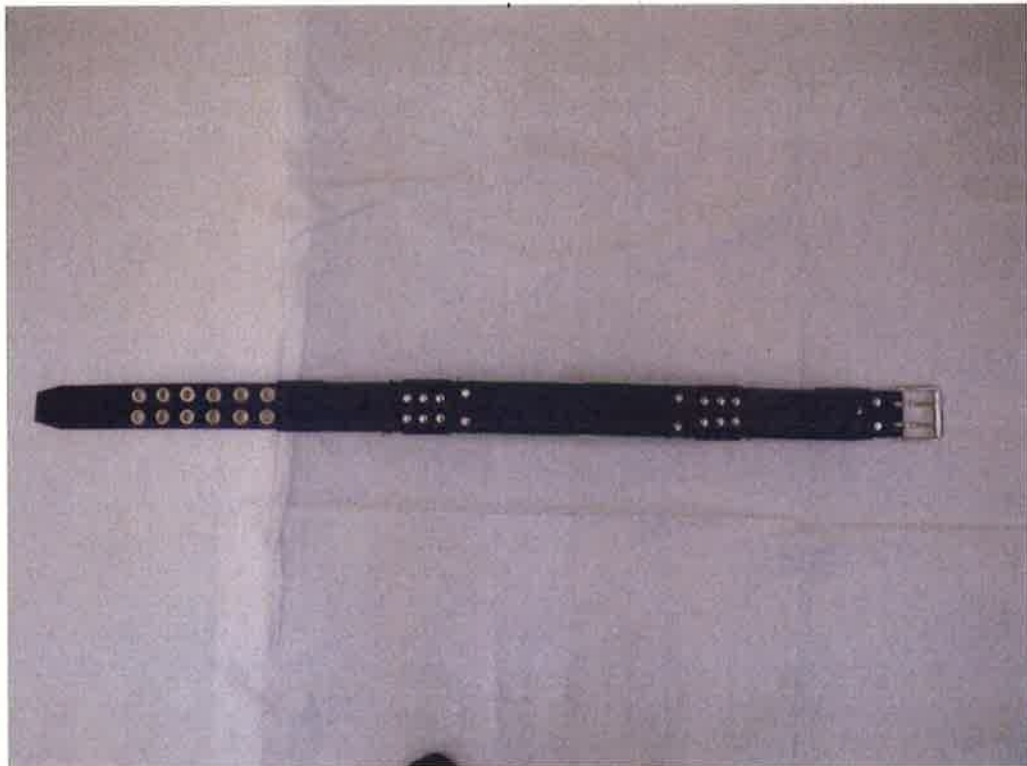
- 1 撮影年月日
平成30年11月1日及び同年12月4日
- 2 撮影場所
新宿署
- 3 撮影者
新宿署 巡査長 鈴木 幸悦
被告東京都指定代理人 前田 香里
- 4 撮影物件
本件当日(平成29年3月15日)、亡アルジュンに対し使用したものと同種の
戒具(ベルト手錠、捕縄、新型捕縄、標準手錠、護送用ベルト、連行用ロープ)
- 5 措置
撮影した写真13枚を本報告書末尾に添付した。
- 6 その他
略語については、被告東京都の平成31年1月25日付け準備書面(1)の例による。

1



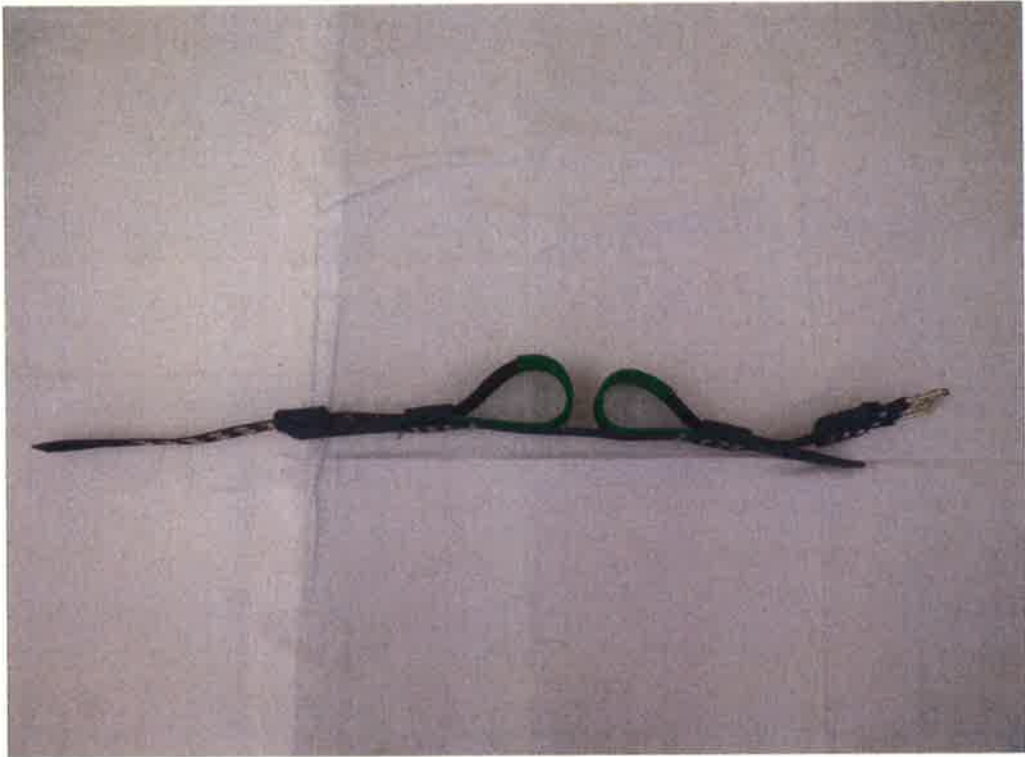
ベルト手錠の表側
↑ 印先は手首を入れる箇所

2



ベルト手錠の裏側(内側)

3



ベルト手錠の側面

4

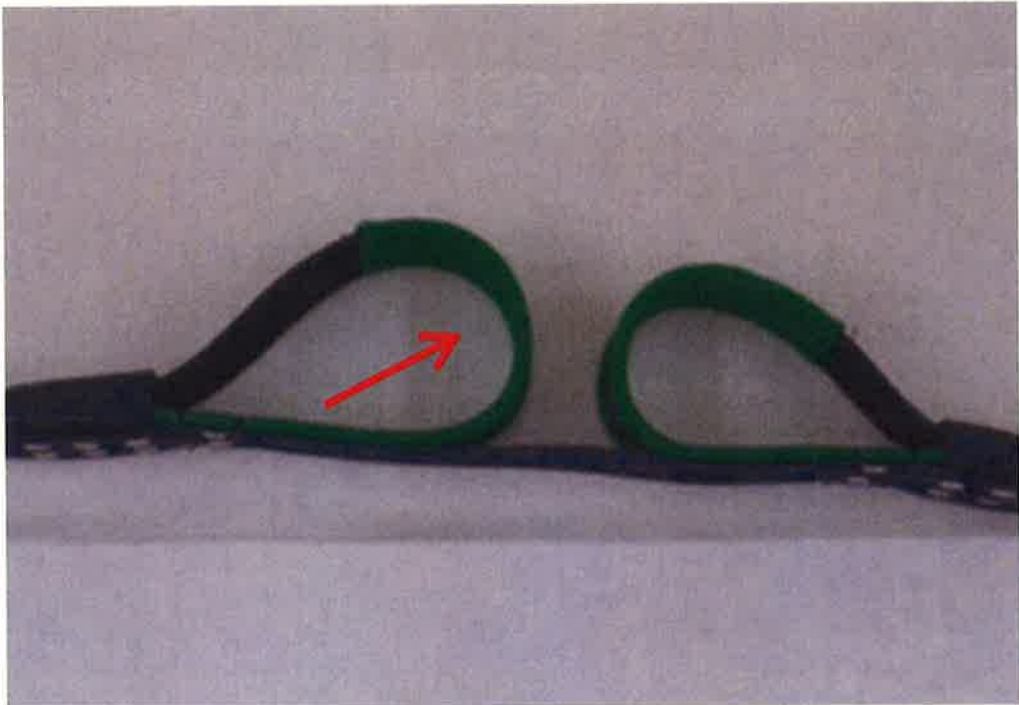
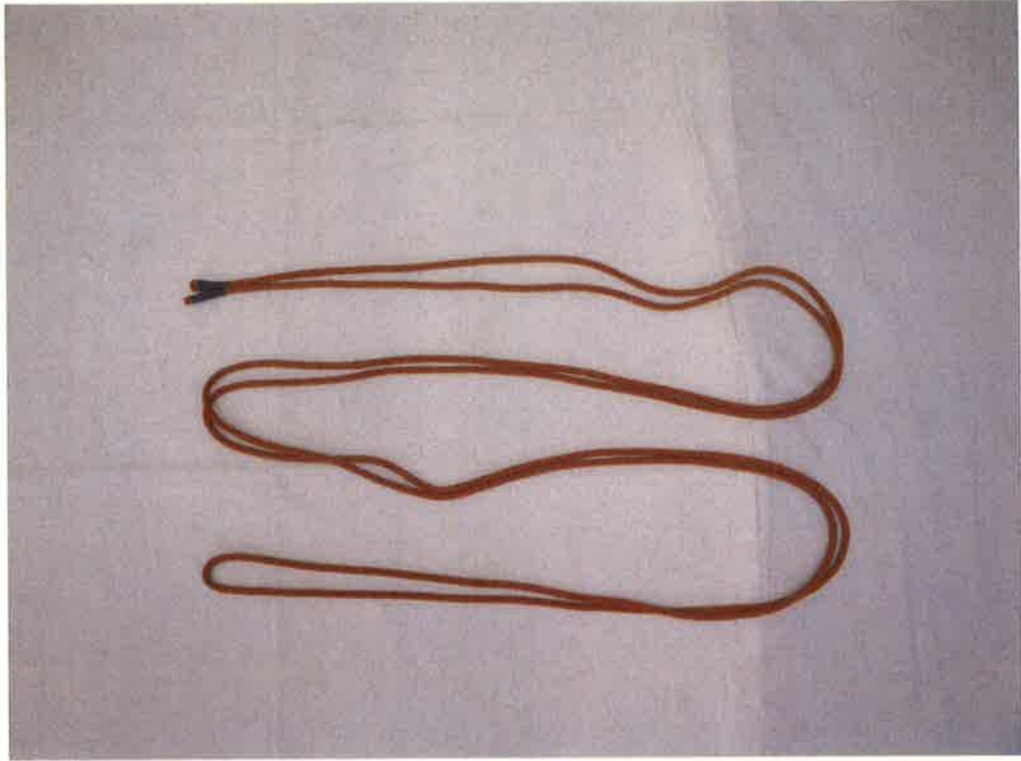


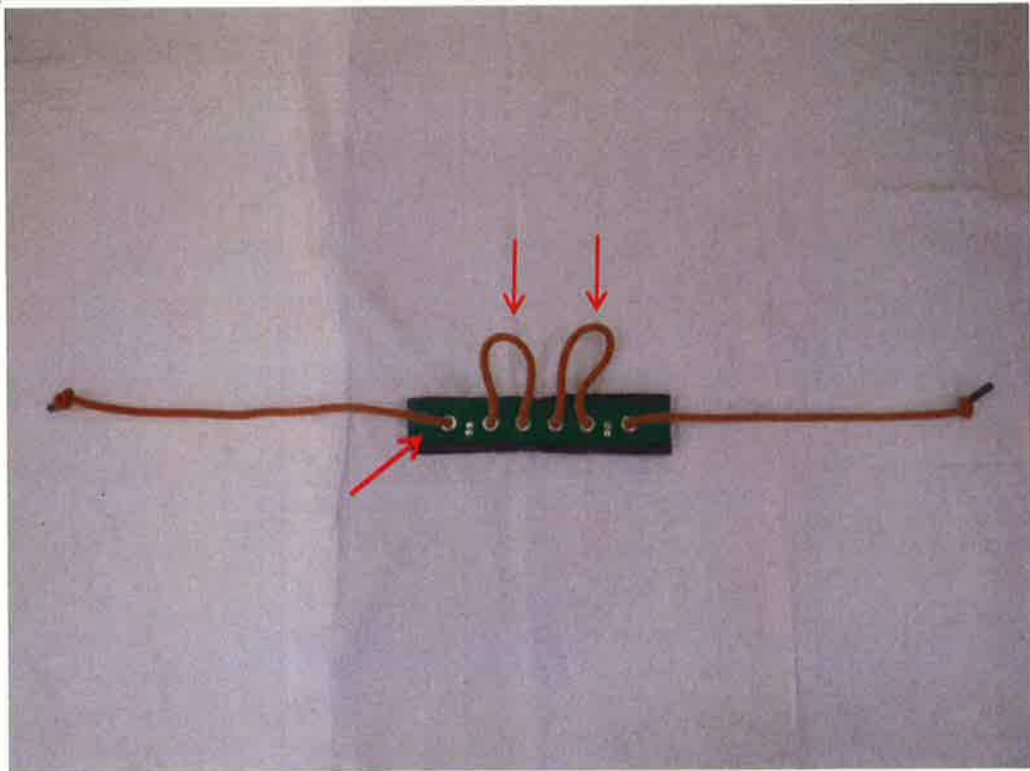
写真3の手首を入れる部分を拡大したもの
印先の緑色部分はフェルト生地

5



捕縄

6

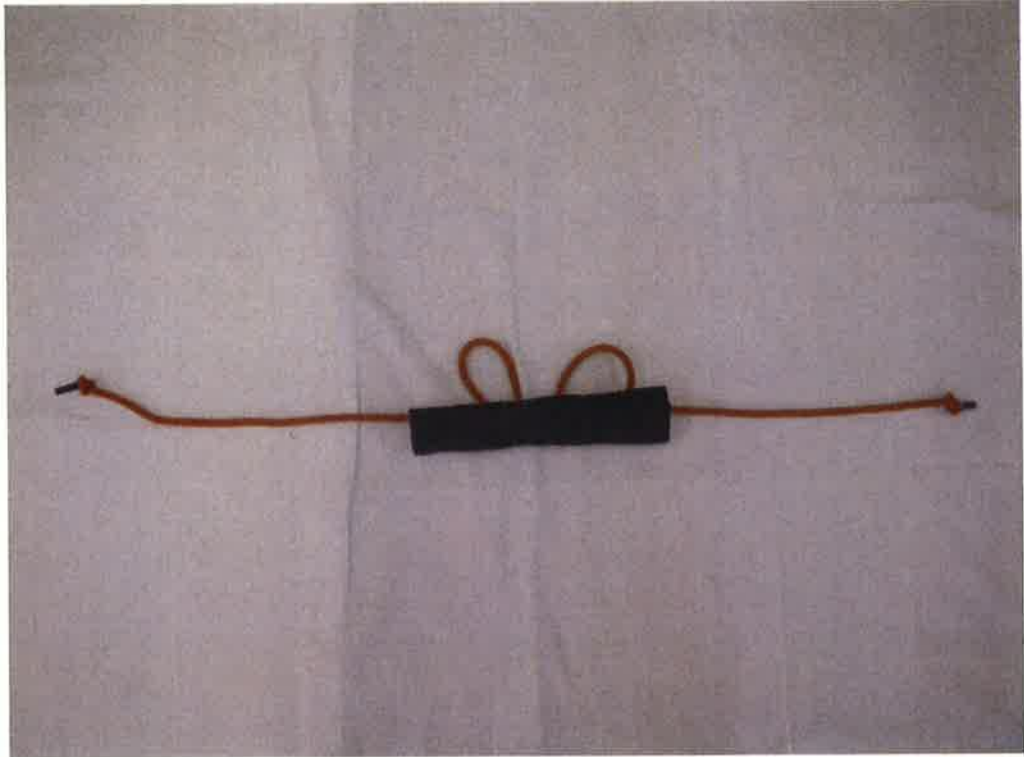


新型捕縄の表側

↓ 印先は足首を入れる箇所

↗ 印先の緑色部分はフェルト生地

7



新型捕縄の裏側(内側)

8



新型捕縄の裏側の布部分を開いた状態

9



標準手錠

10



標準手錠の裏面

11



護送用ベルト

12



護送用ベルトの裏面(内側)



連行用ロープ